

# Bona U300

## Technisches Merkblatt

Bona U300 ist eine Unterlagsbahn aus gebundenem Kork-PU-Schaum. Es wird als Unterlage unter Parkett, Laminatböden und anderen Bodenbelägen eingesetzt. Das Material hat eine trittschalldämpfende Wirkung. Im verklebten Verbund mit Parkett werden die im Parkett erzeugten Spannungen nur vermindert auf den Unterboden weitergegeben.

- Sehr weiter Anwendungsbereich
- Einfache Verlegung
- Deutliche Verbesserung des Wohn- und Gehkomforts
- DIBt konform

### Technische Daten

|                              |   |
|------------------------------|---|
| Basis:                       | Feines PU-Schaum-Granulat auf Recyclingbasis und Kork, mit PU-Elastomer gebunden  |
| Farbe:                       | Braun (Kork), Schwarz/Grau/Beige/Braun(PU-Schaum)   |
| Dichte:                      | Ca. 550 kg/m <sup>3</sup>   |
| Zugfestigkeit:               | Ca. 0,8 N/mm <sup>2</sup>   |
| Reißdehnung:                 | Ca. 30 %  |
| Dicken:                      | 2, 3 und 5 mm (± 0,3 mm)  |
| DIBt Zulassungsnummer:       | Z-158.10-30   |
| Temperaturbereich:           | -30°C bis 80°C  |
| Wärmedurchlasswiderstand:    | 0,04 m <sup>2</sup> K/W (bei 3 mm)  |
| Brandschutzklasse:           | E <sub>fl</sub> (EN 13501)  |
| Trittschallverbesserungsmaß: | ca. 18 dB, mit 2 mm verklebt unter 10 mm Massivparkett<br>ca. 18 dB, mit 3 mm verklebt unter 16 mm Massivparkett<br>ca. 19 dB, mit 2 mm verklebt unter 10 mm Zweischichtparkett |
| Breite:                      | 2 mm: 1,00 m * 30 m<br>3 mm: 1,00 m * 20 m<br>5 mm: 1,00 m * 16 m   |

### Untergrundvorbereitung

Der Untergrund muss den Anforderungen der DIN 18356 genügen. Unter anderem muss er eben, dauertrocken, sauber, rissfrei, zug- und druckfest und nicht zu glatt oder rau sein. Er ist ggf. fachgerecht zur Verlegereife vorzubereiten.

### Geeignete Untergründe

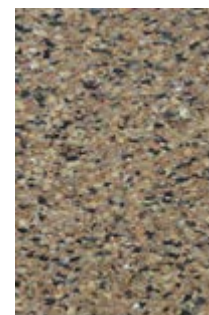
- Zementestriche (CT) gemäß EN 13813
- Calciumsulfat-(fließ)-estriche (CA) gemäß EN 13813
- Gussasphaltestriche (AS) gemäß EN 13813
- gespachtelte Böden (mind. 2 mm dick)
- Spanplatten V100, OSB Verlegeplatten, Trockenestriche
- Magnesia- u. Steinholzestriche
- Altuntergründe

### Verarbeitung

Für die schwimmende Verlegung wird die Unterlagsbahn im Raum ohne Überlappung Kante an Kante ausgebreitet, und entsprechend der Raumform zugeschnitten.

Für die geklebte Verlegung ist wie folgt vorzugehen: Unterlagsbahn quer (90°) oder schräg (45°) zur Verlegerichtung des Parketts oder Oberbelags wie oben beschrieben im Raum ausrichten. Jeweils eine Bahn halb zurückschlagen und auf dem nun freien Unterboden Klebstoff auftragen. Dabei darauf achten, dass die Offene Zeit des Klebstoffs (siehe Technische Information des Klebstoffs) nicht überschritten wird. Anschließend die Unterlagsbahn einlegen und anreiben. Dies muss so lange fortgeführt werden, bis die Bahnen komplett verklebt sind. Für den Klebstoffauftrag Zahnpachtel Bona 850G (je nach Untergrund ggf. 1000G) verwenden! Nach der Abbindezeit des Klebstoffs kann das Parkett bzw. der Oberbelag in der üblichen Art und Weise verklebt

Unterboden



**Bona**®

# Bona U300

## Technisches Merkblatt

werden. Bei Raumbreiten über 5 m müssen Bewegungsfugen in der Unterlagsbahn und im Parkett bzw. Laminatböden eingeplant werden.

Für die Verklebung der Unterlagsbahn sind je nach Untergrund und Parkett/Diele folgende Klebstoffe geeignet:

- Bona R770/R777/R778
- Bona R850/R850T/R860

Die Dispersionsklebstoffe Bona D705/D720 können grundsätzlich ebenfalls verwendet werden. Sie sind aber aufgrund Ihrer relativen kurzen offenen Zeit für die Verklebung der Unterlagsbahn Bona U300 schwieriger einzusetzen. Die jeweiligen Verarbeitungshinweise des verwendeten Klebstoffe sind zu beachten.

### Geeignete Parkettarten

- Stabparkett
- Massivdielen
- 2-schichtiges Fertigparkett
- 3-schichtiges Fertigparkett
- Hochkantlamellenparkett  
(nur geeignet mit Bona U300 in 3 mm)
- Parkett ohne Nut- und Federverbindung, wie z. B. Mosaikparkett  
(nur geeignet mit Bona U300 in 2 mm)

Beachten Sie auch die Verarbeitungshinweise der Parketthersteller!

### Verbrauch

K. A.

### Oberflächenbehandlung

K. A.

### **Bitte unbedingt beachten:**

Von uns unterbreitete Vorschläge und Empfehlungen werden sorgfältig auf Basis unserer allgemeinen Geschäftsbedingungen und der uns zur Verfügung gestellten Informationen erstellt. Aufbau- und Verarbeitungsvorgaben erfolgen nach bestem Wissen, erheben keinen Anspruch auf Vollständigkeit und befreien nicht von der eigentlichen Prüfung der Vorschläge und Produkte auf ihre Eignung für den vorgesehenen Einsatzbereich (z. B. durch Anlegen von Probeflächen gem. DIN 18356). Das Beachten von Hinweisen auf Verpackungen, Etiketten, technischen Informationsblättern, Bedienungs-, Ver- und Bearbeitungsanweisungen sowie Kennzeichnungen und einschlägigen technischen Richtlinien und Normen und die Ausführung der Arbeiten durch einen gewerblichen Verarbeiter nach den entsprechenden Vorschriften wird vorausgesetzt.

**Service Telefonnummer Deutschland: 0180 42 66 283**

